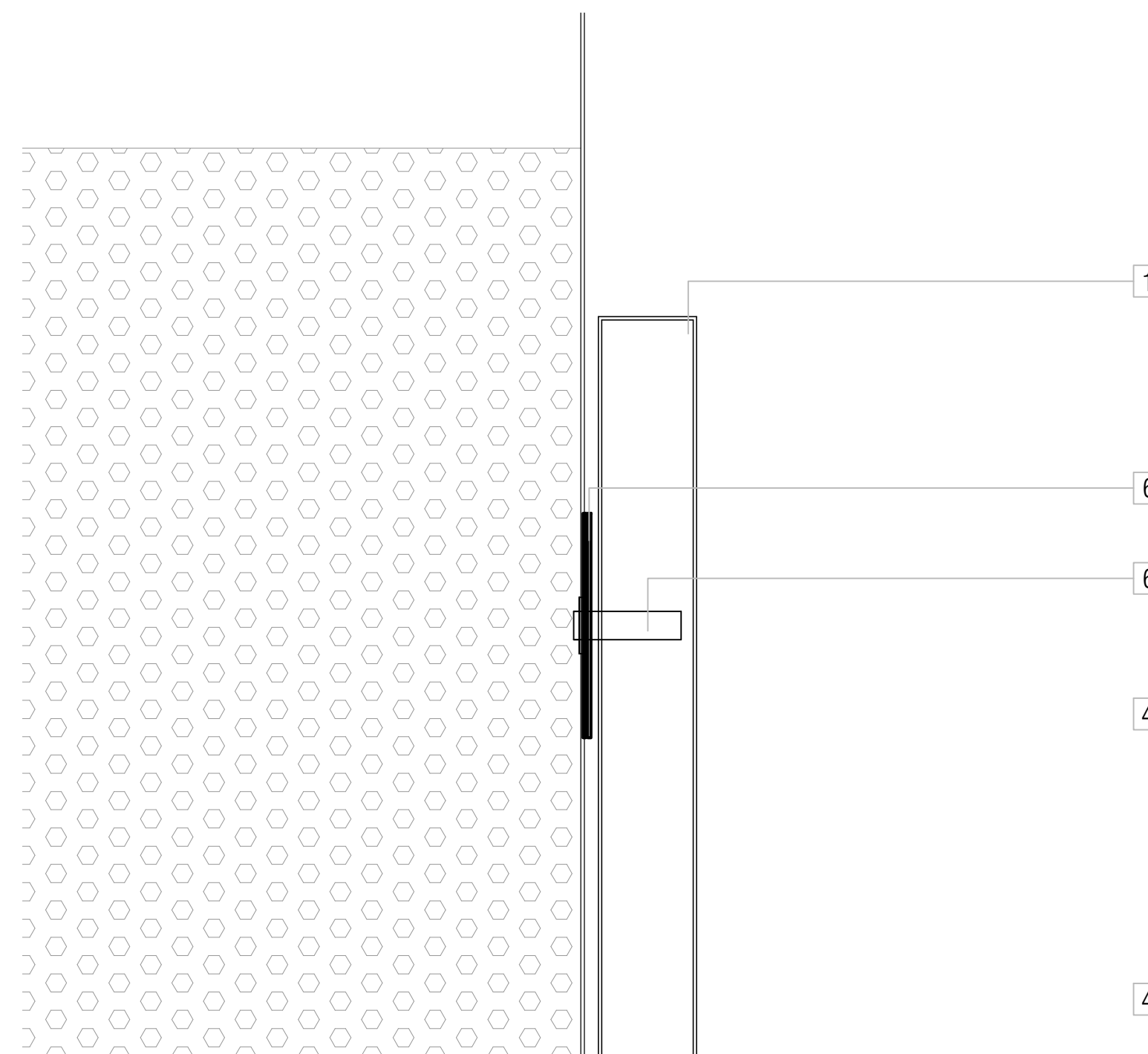
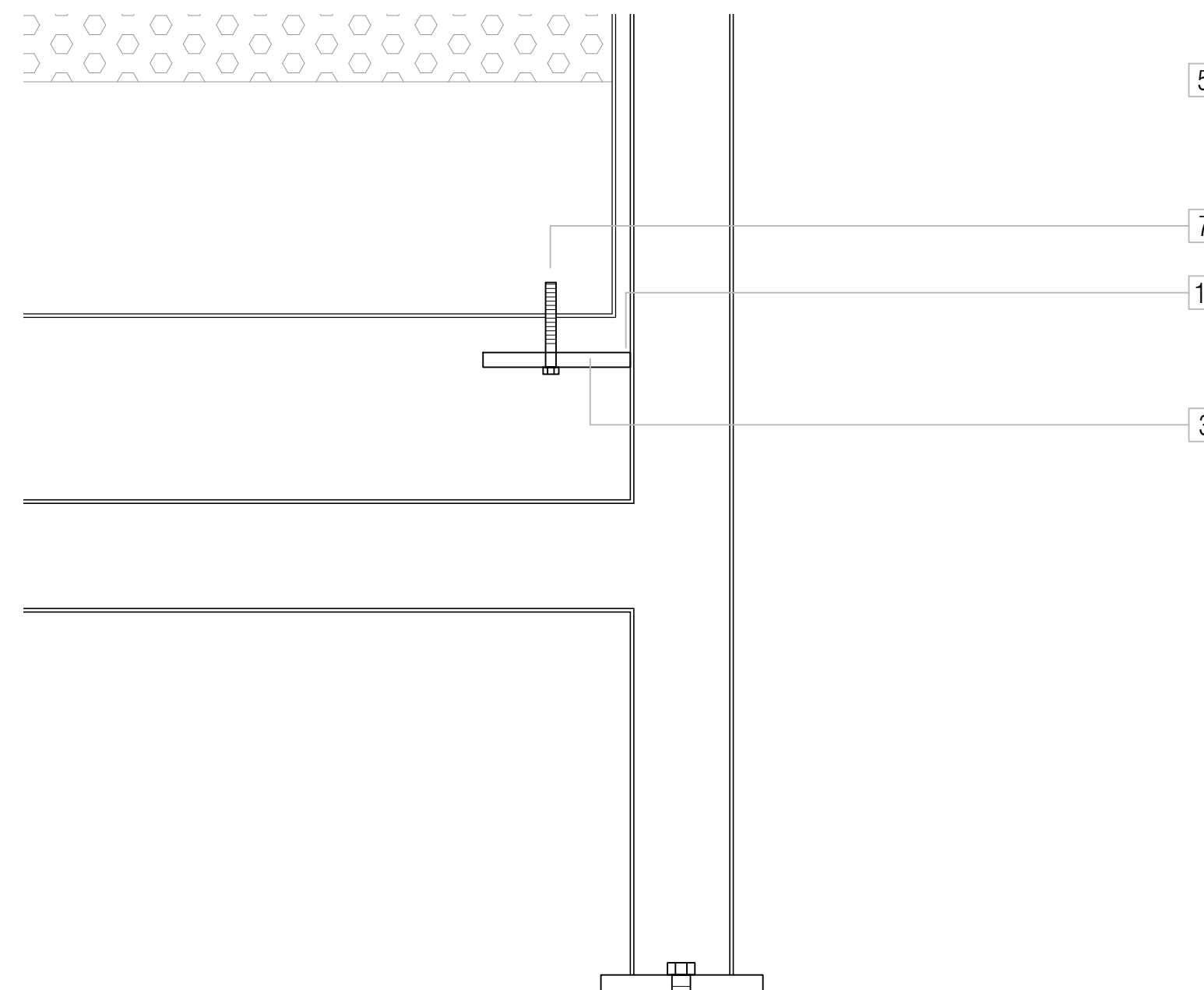


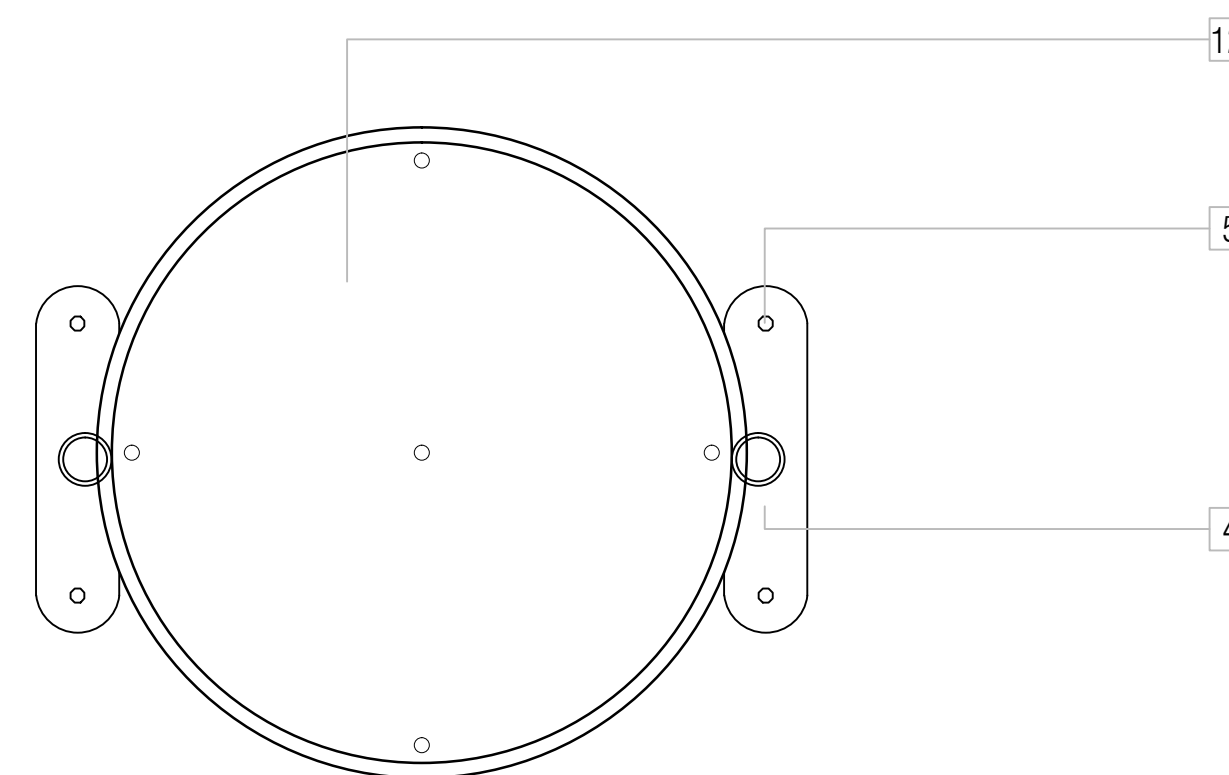
ELEVACIÓN MOBILIARIO URBANO_PAPELERA 1:5



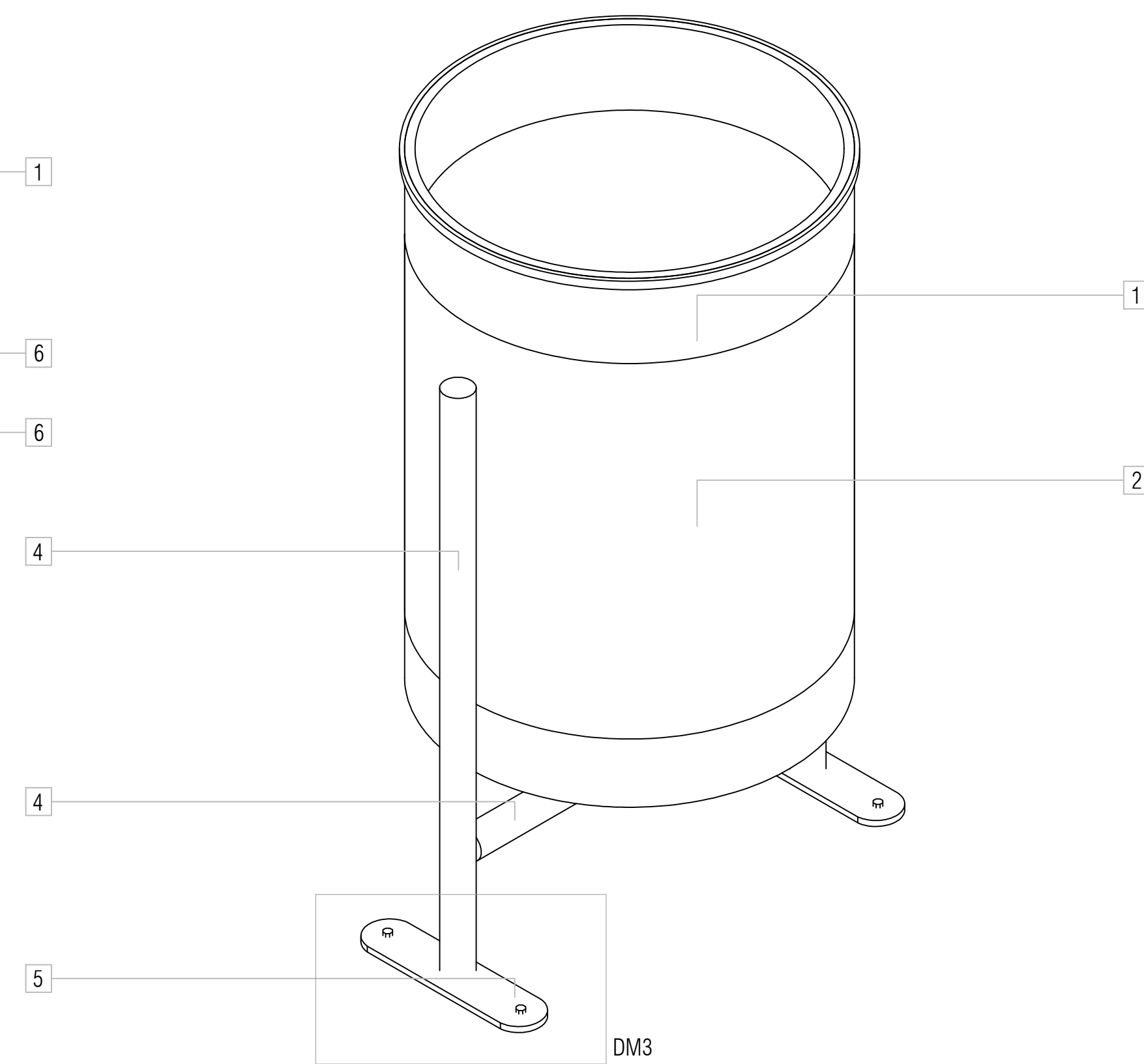
DETALLE_DM1 1:2



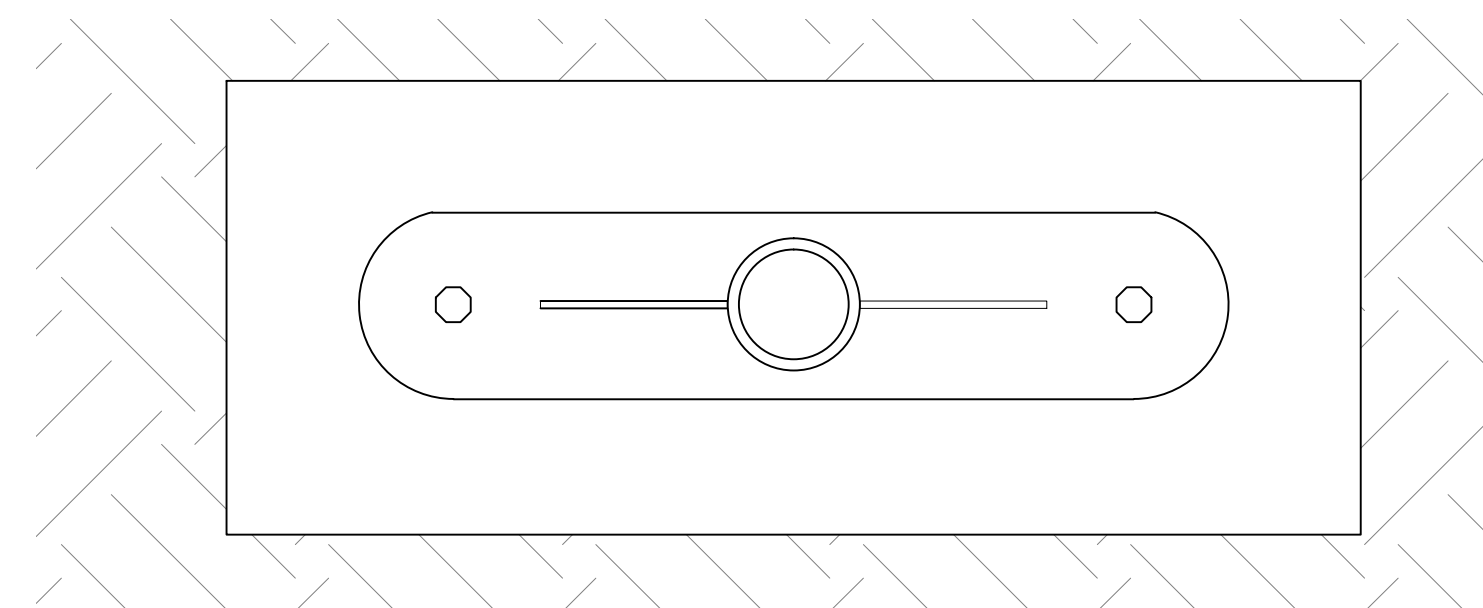
DETALLE_DM2 1:2



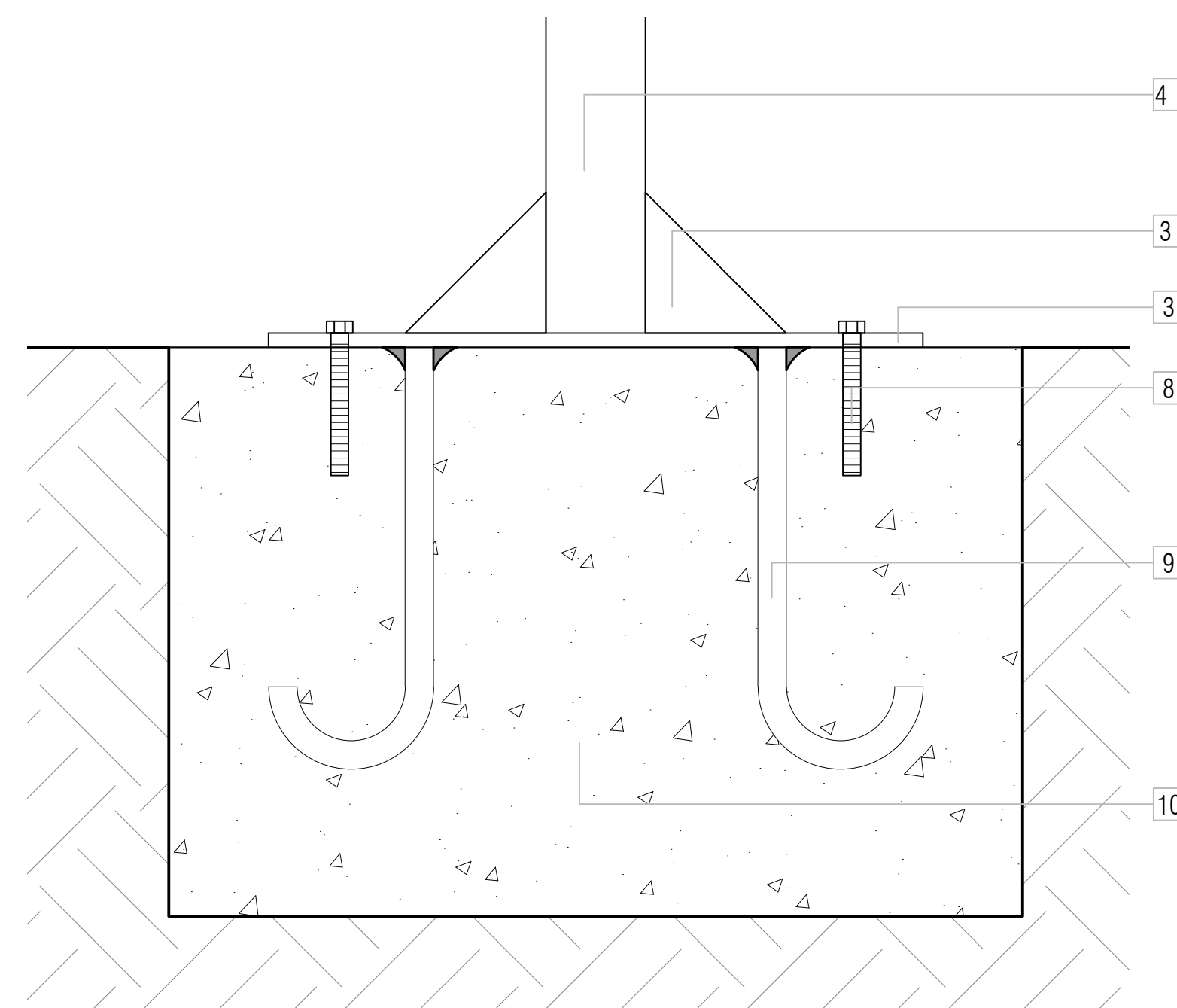
PLANTA MOBILIARIO URBANO_PAPELERA 1:5



ISOMÉTRICO MOBILIARIO URBANO_PAPELERA



DM3_PLANTA_SOPORTE VERTICAL DERECHO 1:2



DM3_SECCIÓN CONSTRUCTIVA_ENCUENTRO CON EL PISO 1:2

- ESPECIFICACIONES DE PAPELERA
1. Placa de acero inoxidable e=2mm
 2. Malla de acero inoxidable perforada e=1.2mm
 3. Placa acero inoxidable e=5mm
 4. Tubo acero inoxidable 1 1/2" acabado cromado
 5. Perno de anclaje
 6. Tornillo + visagra
 7. Tornillo
 8. Perno 2"
 9. Varilla corrugada de 1/2"
 10. Concreto armado de 210kg/cm2
 11. Soldadura
 12. Tacho de basura